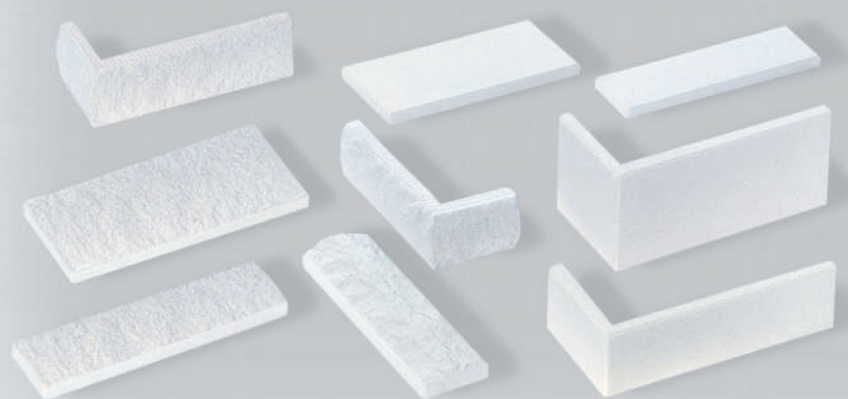


# Eine Klasse für sich. Der Weiße Emsländer Quarzverblender-Riemchen



# Der Weiße Emsländer Quarzverblender-Riemchen für innen und außen

## Emsländer-Riemchen im Außenbereich

Mit dem Emsländer-Verblender-Riemchen erstrahlt ein altes Haus wieder wie neu. Eine einfache, aber faszinierende Idee führt zu einer überzeugenden Lösung: Durch einfaches Ansetzen des schmalen, eleganten Riemchens an bestehende, unansehnlich gewordene Fassaden entsteht die optische Wirkung einer gemauerten Verblendfassade. Weiß, strahlend und zeitlos elegant. Dabei spielt es keine Rolle, wenn die alte Fassade aus Putz, Fliesen oder Ziegeln besteht. Ob in Eigenregie erstellt oder vom Fachmann ausgeführt, eine moderne Generation von Bauherren findet hier ihr ganz individuelles Ausdrucksmittel.



Um eine hochwertige Fassade erstellen zu können, wurden Winkelriemchen entwickelt, die der Optik eines vollständigen Verblenders entsprechen.



Das Quarzverblender-Riemchen wird mit den Sichtoberflächen bruchrau, bossiert und glatt mit umlaufender Fasse produziert.

Nur beste Rohstoffe der Natur, wie Quarzsand, Kalk und Wasser, kommen zum Einsatz. Das Resultat: Ein rein mineralisches Produkt höchster Qualität, für die wir garantieren.



## Schöne Optik bis in jeden Detailbereich

Mit dem Emsländer-Quarzverblender-Riemchen erhalten Fertiggaragen, Keller- und Garteneingänge sowie Terrassenbereiche eine ganz neue Ausstrahlung und verschmelzen mit der Hausfassade zu einem attraktiven Gesamtobjekt. Raffinierte Details wie Sockel, Säulen, Erker, Fenstereinfassungen, Rundbögen und Rollschichten lassen sich mit dem Riemchen reizvoll zu einem harmonischen Gesamtbild gestalten. So wird jeder Bereich Ihres Hauses zu einem visuellen Erlebnis.

Die Verblender-Ideen des Weißen Emsländers schaffen Schönheit und hohe Wohnqualität für jedes Gebäude, das in die Jahre gekommen ist. Die 15 mm starken Riemchen, lieferbar in drei Oberflächenvarianten, bossiert bruchrau und glatt mit umlaufender Fasse, eignen sich für jeden architektonischen Stil. Emsländer Quarzverblender-Riemchen vereinen hohen ästhetischen Anspruch, herausragende Qualität sowie sehr gute baubiologische Eigenschaften.



## Emsländer-Riemchen im Innenbereich

Elegante Foyers, repräsentative Ausstellungsräume, imposante Treppenhäuser und gemütliche Kaminzimmer erhalten mit den Riemchen des Weißen Emsländers eine zeitlose und hochwertige Ausstrahlung. Sie wirken durch ihre strukturierte Oberfläche hell und freundlich. Die Materialwahl prägt Räume und ihre Stimmungen. Das Quarzverblender-Riemchen bietet in seinem edlen Understatement den perfekten Rahmen für Inszenierungen jeglicher Art. Mit Emsländer-Quarzverblender-Riemchen erzielen Sie eine natürliche Verschönerung im Innenbereich.



Weiß-Fassaden verkörpern unvergängliche Eleganz. Gerade der Weiße Emsländer bietet mit seinen Riemchen vielfältigste Gestaltungsmöglichkeiten. Je nach Oberflächenstruktur wirken sie elegant und zurückhaltend oder aber ganz klassisch. Auf jeden Fall jedoch edel und unverwechselbar.





Der Weiße  
**EMSLÄNDER**

## Verarbeitungsdarstellung



Mit einem groben Zahnpachtel wird der EB-Riemchenmörtel gleichmäßig 3 mm dick auf den sauberen Untergrund aufgetragen. Mit dem Ansetzen der Riemchen wird an den Gebäudeecken und Fenster- bzw. Türleibungen begonnen. Entlang einer gezogenen Hilfsschnur werden die Riemchen zügig und planeben im floating buttering Verfahren ins Mörtelbett gedrückt. Der überschüssige Mörtel ist sorgfältig zu entfernen. Anschließend erfolgt die Verfugung mit farblich auf den Weißen Emsländer abgestimmtem wasserabweisenden EB-Fugmörtel.

## Emsländer-Riemchen im Wärmedämm-Verbundsystem

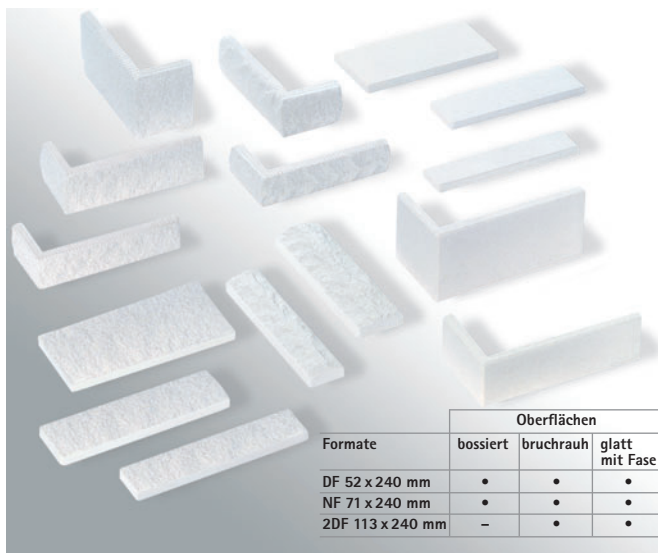


Der Weiße  
**EMSLÄNDER**

**LOBATHERM**  
Wärmedämm-Verbundsysteme



Möchten Sie Emsländer-Riemchen auf Wärme-Dämmstoff-Platten verarbeiten, empfehlen wir die Verwendung der zusammen mit der Firma quick-mix entwickelten, geprüften und bauaufsichtlich zugelassenen Systemlösung (Zul.-Nr. Z-33.46-649) aus quick-mix LOBATHERM-WDVS mit Emsländer-Riemchen. Fordern Sie hierzu unsere gesonderte Broschüre an.



Formate	Oberflächen		
	bossiert	bruchrauh	glatt mit Fasse
DF 52 x 240 mm	•	•	•
NF 71 x 240 mm	•	•	•
2DF 113 x 240 mm	–	•	•

## Riemchen im Außenbereich

### Eignung des Untergrundes

Grundsätzlich müssen die Ansatzflächen im Außenbereich so beschaffen sein, dass sie das Eigengewicht der Emsländer-Riemchen, sowie Mörtel, die thermische Bewegung und die Windlast auf das tragende Bauteil übertragen. Bei Mauerwerk aus Kalksandstein ist das in der Regel der Fall. Bei Mauerwerk aus anderen Baustoffen wie Ziegel, Fliesen oder Mischmauerwerk ist die Festigkeit zu prüfen.

**Unterschiedliche Ansatzflächen müssen spezifisch aufbereitet werden.**

### Glatte gestrichene Außenputze

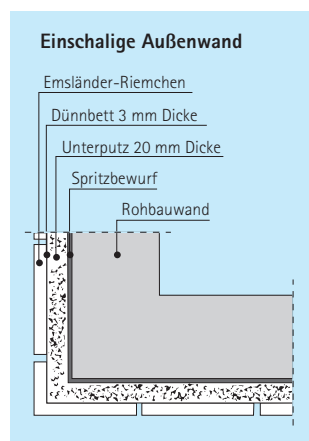
Anstriche müssen zunächst mit einer Drahtbürste oder einem Sandstrahlgebläse entfernt werden. Die Putzfläche sollte mit einem Hammer auf Hohlstellen abgeklopft werden, mürbe und abgesandete Putzflächen sind zu entfernen bzw. auszubessern. Die gesamte Fläche sollte mit klarem Wasser abgespült und anschließend gut durchgetrocknet sein.

### Struktur-Putze

Hier müssen die Flächen mit Schleifgerät und Schleifkolben bearbeitet und gereinigt werden. Sehr große Flächen werden mit Klebmörtel zeitversetzt vorgespachtelt.

### Betonwände

Vor dem Anbringen von Riemchen sollten Betonwände sechs Monate alt und gesandstrahlt sein. Auf diese Weise werden Schalölreste und Moosbefall entfernt. Die gestrahlten Flächen sollten mit klarem Wasser gereinigt werden und dann gut durchtrocknen.

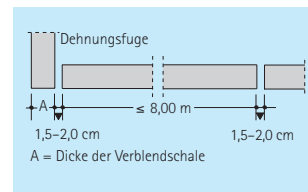


## Unterputz

Um Riemchen lot- und fluchtgerecht anbringen zu können, ist in der Regel ein Unterputz in 20 mm Stärke erforderlich. Dies gilt insbesondere bei Schlagregenbeanspruchung. In manchen Fällen ist zusätzlich das Aufbringen eines ca. 10 mm dicken Ausgleichsputzes notwendig. Vor dem Auftragen des Unterputzes muss die Ansatzfläche völlig frei von Staub, Verunreinigungen, Ausblühungen und Trennmitteln sein. Auf die gereinigte Fläche wird eine Haftbrücke aus Spritzbewurf aufgetragen, die anschließend gut aushärten muss. Anschließend wird der eigentliche Unterputz aufgetragen.

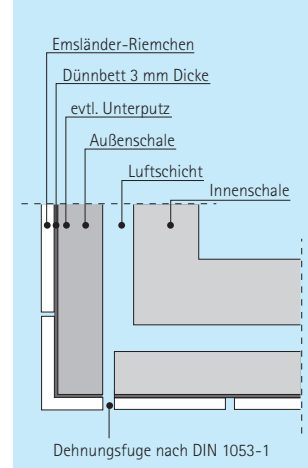
### Dehnungsfugen

Bei zweischaligen Außenwänden können Dehnungsfugen, bei einschaligen Mauerwerk Feldbegrenzungsfugen notwendig sein.



Diese sollten maximal 8 m Abstand haben und an den Gebäudeecken sowie in der Verlängerung der Tür- und Fensteröffnungen positioniert werden. Nach der Fertigstellung müssen die Fugen dauerhaft elastisch geschlossen werden.

### Zusatzflächen für zweischalige Außenflächen



Zeile	Mörtel		
	für	Mischungsverhältnis Zement:Sand in Raumteilen	Körnung des Zuschlag- stoffes
1	Spritzbewurf	1:2 bis 1:3	0 bis 4
2	Unterputz bewehrt und unbewehrt	1:3 bis 1:4	0 bis 4

## Verankerung

Nur wenn der Unterputz stärker als 25 mm ist, sind zusätzliche Verankerungen notwendig.

## Anschlussfugen

Zwischen Riemchen und anderen Bauteilen wie Holz, Kunststoff oder Metall ist eine Anschlussfuge einzuplanen, deren Breite 10 mm nicht überschreiten sollte.

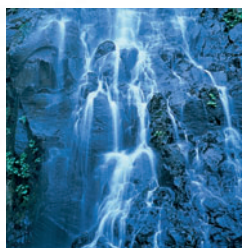
## Riemchen im Wärmedämm-Verbundsystem

Möchten Sie Emsländer-Riemchen auf Wärmedämmstoff-Platten verarbeiten, empfehlen wir die Verwendung der zusammen mit der Firma quick-mix entwickelten, geprüften und bauaufsichtlich zugelassenen Systemlösung aus quick-mix LOBATHERM-WDVS mit Emsländer-Riemchen. (Zul.-Nr. Z-33.46-649)

## Riemchen im Innenbereich

### Vorbereitung der Wände

Vor dem Auftragen der Riemchen auf verputztes Mauerwerk müssen Farben, Tapeten und ähnliche Materialien vollständig entfernt werden. Bei unverputztem Mauerwerk sind Unebenheiten auszuspackeln. Sind diese Unebenheiten zu stark, ist die Aufbringung eines Ausgleichsputzes notwendig. Bei ebenen Wandflächen aus Plansteinen oder Planelementen genügt es die Stoß- und Lagerfugen bzw. die größeren Steinplatzungen auszuspackeln. Betonwände sind von losen Teilchen, Tapeten und Farbresten vollständig zu befreien.



## Öko? – Logisch!

Unsere Quarzverblender-Riemchen bestehen aus hochwertigem Quarzsand, Kalk und Wasser. Die Herstellung findet unter ökologisch/ökonomischen Gesichtspunkten statt. Energiesparende Verfahren, wie die Wasserdampfhärtung und der Einsatz von Brauch- statt Trinkwasser, schonen natürliche Ressourcen. Bei der Produktion entstehen keine Umwelt belastenden Rückstände und Emissionen oder Abwässer.



## Quarzverblender-Riemchen im Wärmedämm-Verbundsystem

LOBATHERM und Emsländer-Riemchen ergänzen sich ideal zu einer Systemlösung für optimale Wärmedämmung bei gleichzeitigem idealen Witterungs-, Feuchte- und Schallschutz.



Emsländer Baustoffwerke  
GmbH & Co. KG

Werk und Verwaltung Haren  
Rakener Straße 18  
49733 Haren/Ems  
Tel. +49 (0) 59 32/72 71-0  
Fax +49 (0) 59 32/72 71-590  
[www.emslaender.de](http://www.emslaender.de)  
[kontakt@emslaender.de](mailto:kontakt@emslaender.de)

Ihr Baustoffhändler