



**Eine Klasse für sich.
Emsländer-Design
Der Fassenstein**





Emsländer-Design Der Fasenstein- Verblender für außen

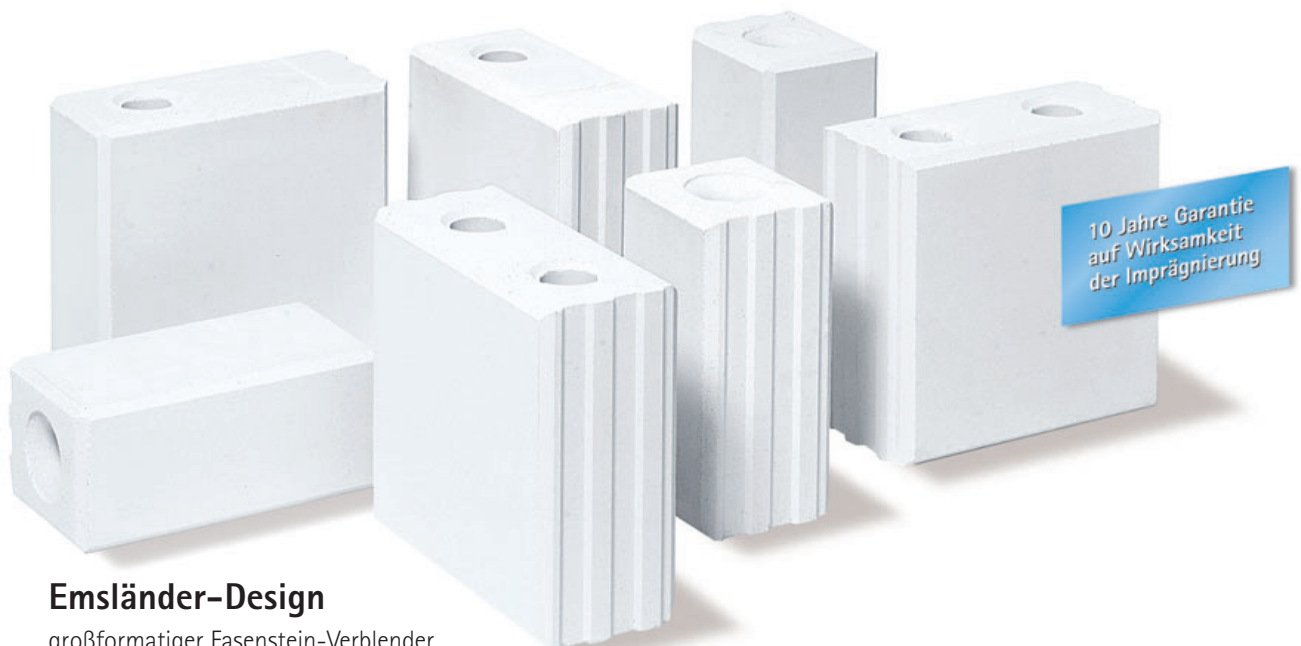
Der Emsländer-Design Fasenstein ist eine neue Dimension im Sichtmauerwerk. Durch seine Klarheit unterstützt er die anspruchsvolle Architektur im Fassadenbereich auf sehr elegante Weise. Der Design Fasenstein mit umlaufender Fasse setzt neue Akzente in Ästhetik, Wirtschaftlichkeit und Lebensdauer. Er lenkt nicht ab von wesentlichen architektonischen Gestaltungselementen, viel mehr werden diese durch seine harmonische Wirkung vorteilhaft geprägt.

Das typische Merkmal des Emsländer-Design Fasensteines ist die 7 mm abgeschrägte Fasse. Sie gibt dem Sicht- und Verblendmauerwerk seine leichte unverwechselbare Fugenoptik.



Licht- und Schattenspiele wechseln je nach Lichteinfall und brechen sich in der sich ergebenden raffinierten Doppelfase.

Das Mauerwerk wird unter Verwendung eines speziell abgestimmten, weißen Dünnbettmörtels erstellt (Dicke 2 bis 3 mm), was sich günstig auf die Gesamtkosten auswirkt.



Emsländer-Design

großformatiger Fasenstein-Verblender
mit werkseitig imprägnierter Sichtfläche

	Seite
Einführung	2 – 3

Emsländer-Design Der Fasenstein-Verblender in edlem Design für Außenmauerwerk	
Impregnierung	4 – 5

Fertig-Verblendstürze Technische Daten Garantiezertifikat	6 – 7
---	-------

KS*-Design Der Fasenstein für edles, beidseitiges Sichtmauerwerk ...	8
---	----------

KS*-Design Klar in seiner Form, zeitlos und einzigartig	9
---	---

KS*-Design Exklusiv und funktional	10 – 11
---	---------

KS*-Design Durchdacht bis ins Detail	12
---	----

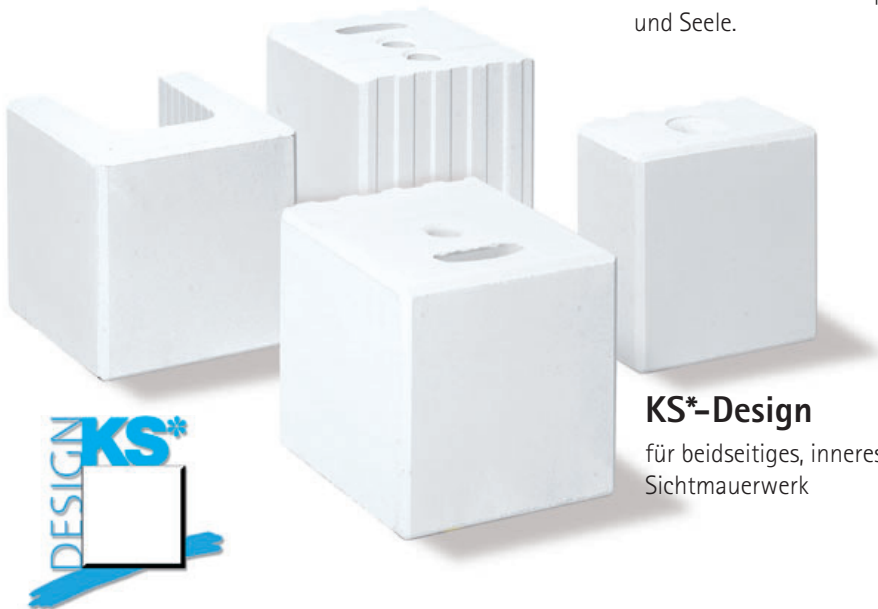
KS*-Design Technische Daten Brandschutz Schallschutz	13
---	----

Verarbeitungsdarstellung	14
--------------------------------	----



KS*-Design Der Fasenstein für innen

Auch im Innenbereich stellt sich immer wieder die Frage nach dem optimalen Wandbaustoff. Planer und Architekten wünschen in erster Linie eine ästhetische, architektonisch überzeugende Gesamtwirkung. Der Bauherr sieht neben diesen Aspekten eher die langfristig kostengünstige Instandhaltung und Wirtschaftlichkeit. Leichte Pflege, gesundes Raumklima, hohes Wohlfühlempfinden sowie hoher Schallschutz und Wärmespeicherung sind Anforderungen, die sich mit dem KS*-Design Fasenstein bestens umsetzen lassen. Seine erstklassigen bauphysikalischen Eigenschaften machen ihn zu einem absoluten „Wohlfühlstein“. Eben ein echter Aufheller für Körper, Geist und Seele.



KS*-Design
für beidseitiges, inneres
Sichtmauerwerk



Öko? – Logisch!

Unsere Fasensteine bestehen ausschließlich aus Quarzsand, Kalk und Wasser. Die Herstellung findet unter ökologisch/ökonomischen Gesichtspunkten statt. Energiesparende Verfahren, wie die Wasserdampfhärtung und der Einsatz von Brauch- statt Trinkwasser, schonen natürliche Ressourcen. Bei der Produktion entstehen keine Umwelt belastenden Rückstände und Emissionen oder Abwässer.

Emsländer-Design Der Fasenstein-Verblender in edlem Design für Außenmauerwerk

Moderne Architektur verlangt einen Verblendstein, der einer klaren, außergewöhnlichen Fassadengestaltung gerecht wird. Der Emsländer-Design Fasenstein unterstützt jede anspruchsvolle architektonische Herausforderung auf ideale Weise. Der raffinierte Fugencharakter, resultierend aus der umlaufenden abgeschrägten Fase, die saubere Verarbeitung mit großer Passgenauigkeit sowie die hohe Qualität des Fasensteines geben jeder Außenfassade einen ganz individuellen Charakter.





Die Imprägnierung

Die hochwertige werkseitige Imprägnierung und das eigens für den Emsländer-Design Fasenstein-Verblender entwickelte spezielle Imprägnierverfahren (kombiniertes Tauch-Streichverfahren) bewirken, dass die Wasseraufnahme des Steines deutlich reduziert wird und die Objekte lange über die Bauzeit hinaus geschützt sind. Eine bauseitige Nachimprägnierung der Fassade unmittelbar nach der Bauphase ist beim werkseitig imprägnierten Emsländer-Design Fasenstein-Verblender nicht erforderlich.

10 Jahre Garantie auf Wirksamkeit der Imprägnierung

Die werkseitige Imprägnierung reduziert die Wasseraufnahme der Quarzverblender und bewirkt, dass die Fassade optisch länger hell bleibt. Die Wirksamkeit der Imprägnierung wird 10 Jahre lang garantiert.



Immer wieder faszinierend, das Farbspiel von farbigen Flächen und Fenstern im Kontrast zur weißen Fassadenwirkung.



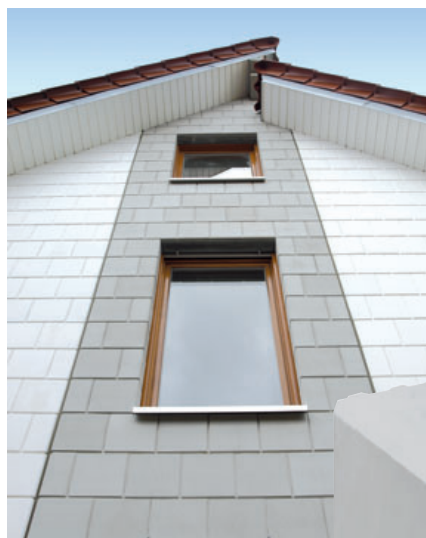
Emsländer-Design Fertig-Verblendstürze Gekonnt realisiert



Fertigstürze stellen eine rationelle Alternative zur Überdeckung von Mauerwerksöffnungen dar. Sie sind die Lösung für alle Problematiken, die bei bauseitig erstellten Stürzen auftreten können. Durch den hohen Vorfertigungsgrad in standardisierter Qualität wird ein rascher Baufortschritt bei gleichzeitig hohem Qualitätsniveau erreicht. Unmittelbar nach Einsatz der Stürze kann im gleichen Rhythmus weiter gearbeitet werden. Bauzeitverkürzungen und Kostenersparnis sind die Folge.

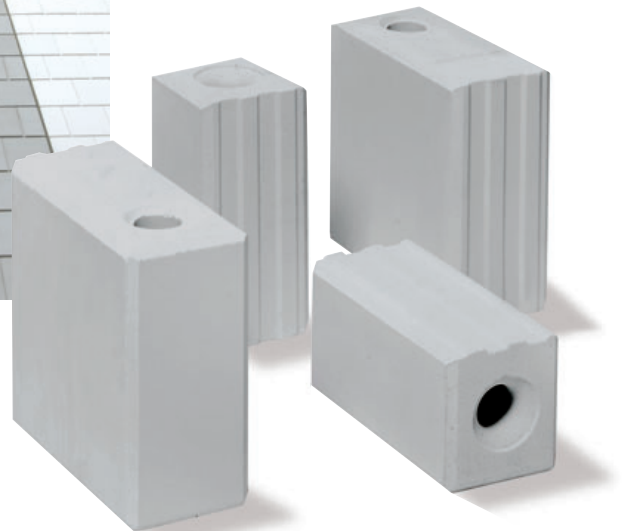


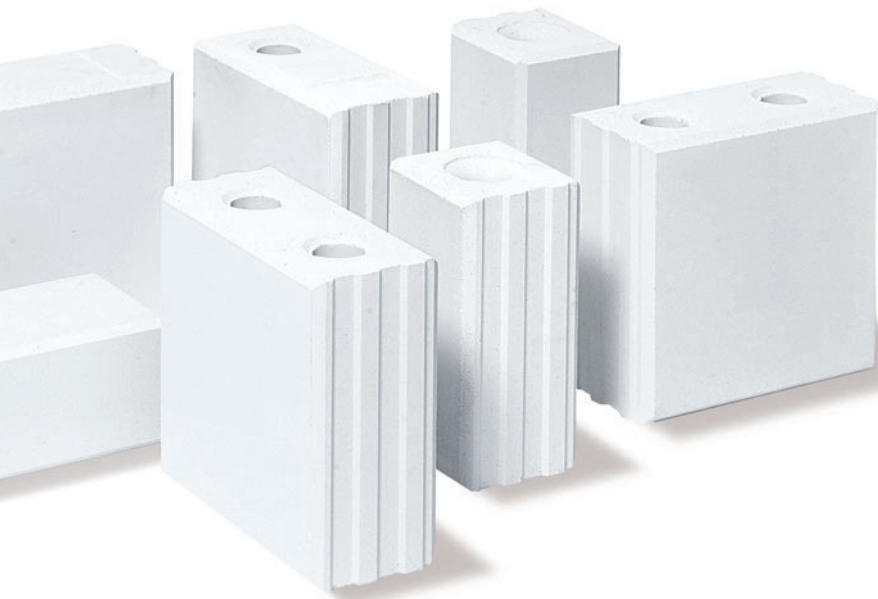
Das Auflager der Stürze sollte je Seite mindestens eine Steinlänge betragen (25 cm).



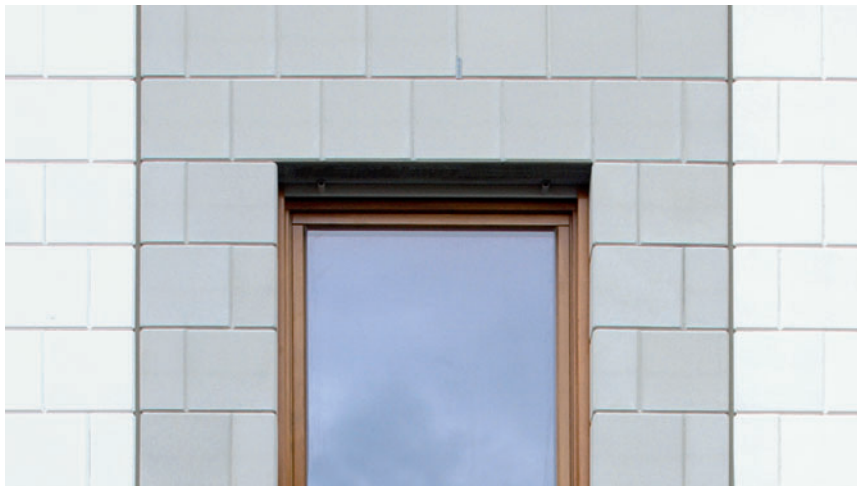
Der Emsländer-Design Fasenstein-Verblender in grau

Für individuelle, zeitlose Fassadengestaltung oder farblich abgesetzte Detailbereiche lässt sich hervorragend der Emsländer-Design Fasenstein in grau einsetzen.








Beispiel eines Fertig-Verblendsturzes als Fensterüberdeckung elegant im Verblendmauerwerk eingearbeitet.



Es ist nicht nur der äußere Schein allein, der den Emsländer-Design Fasenstein so einzigartig macht. Durch unsere spezielle, werkseitige Imprägnierung bleibt die Schönheit der Fassade lange erhalten. Dies bestätigen wir Ihnen ausdrücklich mit einem Garantiezertifikat für Ihr Objekt. Bitten Sie Ihren Baustoffhändler bei der Bestellung der Verblendsteine das Zertifikat bei uns abzurufen.



Technische Daten des Emsländer-Design Fasenstein-Verblenders

			
	Standardstein	Endstein	1/2 Endstein
Format / Wanddicke in cm	4 DF / 11,5	4 DF / 11,5	4 DF / 11,5
Größe in mm (L x H)	248 x 248	248 x 248	123 x 248
Druckfestigkeitsklasse N/mm ²	20	20	20
Rohdichteklasse kg/dm ³	1,8	1,8	1,8
Steingewicht	12,8	13,0	6,8
Palettengewicht in kg	1.648	842	663
Paketinhalt	128	64*	96*
Steinbedarf je m ²	16	16	32
Dünnbettmörtelbedarf kg je m ²	4,0	4,0	4,0

* Bei ganzen und halben Endsteinen befinden sich auf jeder Palette je zur Hälfte linke und rechte Endsteine.

KS*-Design Der Fasenstein für edles, beidseitiges Innensichtmauerwerk

Im Innenbereich ist er eine Augenweide, der KS*-Design Fasenstein mit der raffinierten Fugenoptik. Klare und überzeugende Ausstrahlung unterstützt hier die anspruchsvolle Architektur. Ein weiteres starkes Argument ist die hohe Wirtschaftlichkeit. Statt mit herkömmlichem Mörtel vermauert, wird der Fasenstein in speziellem weißen Dünnbettmörtel verarbeitet. (Dicke 2 bis 3 mm)

Durch die Wandoptik des KS*-Design Fasensteines ist nachträgliches Verputzen, Tapezieren oder Streichen hinfällig. Manchmal ist weniger bekanntlich mehr.

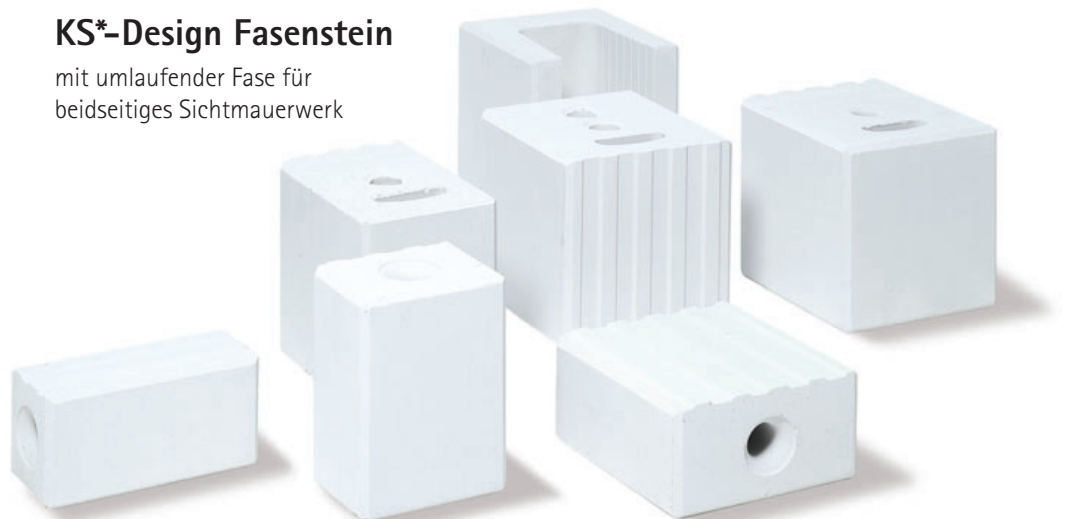
- Mehr Komfort
- Mehr Atmosphäre
- Mehr Einsparung

So entstehen Räume, in denen man gut arbeiten und leben kann.



KS*-Design Fasenstein

mit umlaufender Fase für
beidseitiges Sichtmauerwerk



KS*-Design Klar in seiner Form, zeitlos und einzigartig



Kalksandstein ist der Baustoff für eine Architektur, die nichts verstecken will. Damit entspricht er dem Wunsch nach Klarheit und Ursprünglichkeit. Es ist das Echte, das Zeitlose, das diesen exklusiven Stein seit Jahren zu einem einzigartigen Eroberer am Bau macht.

Räume sind die Basis unseres Lebens. Die Gestaltung dieser Räume ist dabei entscheidend für unser Wohlbefinden. Denn das helle, freundliche Fasenstein-Sichtmauerwerk sorgt für Harmonie und Ausgeglichenheit.

Die Liste der Einsatzmöglichkeiten ist unbegrenzt:

- Büros
- Schulen
- Kindergärten
- Foyers
- Industriehallen
- Arztpraxen
- Wohnräume



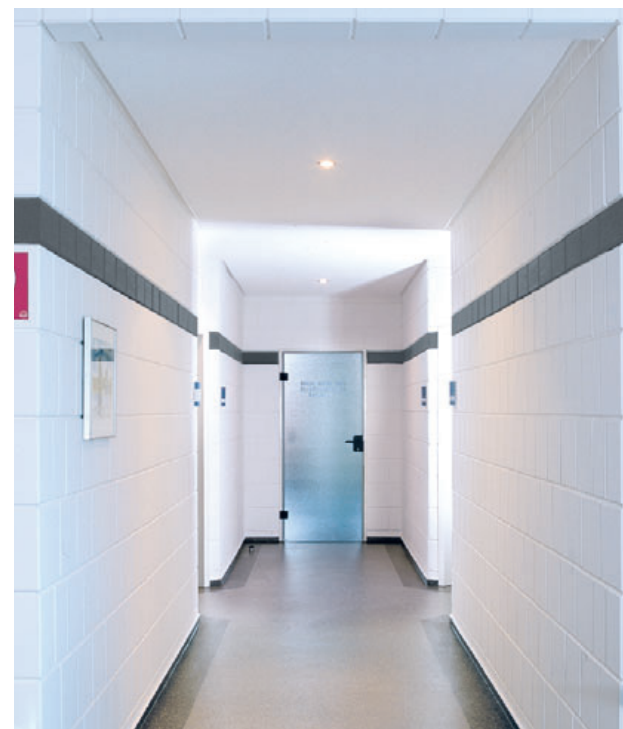
KS*-Design Exklusiv und funktional

Was macht die Harmonie eines Raumes aus? Wann sagen wir ganz spontan, hier fühle ich mich wohl, hier kann ich gut leben und arbeiten. Es ist ganz sicher in erster Linie das Licht, das einen Raum durchflutet und sich auf Wänden und Interieur bricht. Wenn diese Wände eine so wohltuende und elegante Wirkung in ihrer konsequenten Klarheit haben wie beim KS*-Design Fasenstein, werden Menschen, die das Schöne lieben, immer wieder begeistert sein.





Verliebt in das Quadrat heißt verliebt in den KS*-Design Fasenstein. Gerade auch im Objektbereich wollen Planer und Bauherren Räume, Foyers und Flure großzügig anlegen. Die Funktionalität steht im Vordergrund. Menschen sollen sich hier wohl fühlen, leben, arbeiten und kommunizieren. Nichts soll vom Wesentlichen ablenken. Raum und Licht werden zu einer wunderbaren Symbiose. Rundungen, abgeschrägte Ecken, Fensteröffnungen – alles verbindet sich in großer Harmonie und stärkt das Wohlbefinden der Menschen.



KS*-Design Durchdacht bis ins Detail

Wohn- und Arbeitsbereiche werden mit dem KS*-Design Faserstein zum Erlebnis. Jede Ecke, Schräge oder jeder Winkel kann individuell gestaltet und angefertigt werden. Auch Leitsysteme lassen sich gekonnt integrieren. KS*-Design Fasersteine werden auch als Elektro-Steine gefertigt und sorgen mit ihren durchgehenden Lochkanälen für eine problemlose Kabelführung an jeder gewünschten Stelle im Raum.



KS*-Design

Technische Daten

Der Fasenstein
für beidseitiges
Innensichtmauerwerk



	Standardstein (Elektrostein)	Endstein	1/2 Endstein	U-Schale	Standardstein (Vollstein)
Format	4 DF 6 DF 8 DF	4 DF 6 DF 8 DF	4 DF 6 DF 8 DF	4 DF 6 DF 8 DF	8 DF
Wanddicke in cm	11,5 17,5 24,0	11,5 17,5 24,0	11,5 17,5 24,0	11,5 17,5 24,0	24,0
Größe in mm (L x H)	248 x 248	248 x 248	123 x 248	248 x 248	248 x 248
Druckfestigkeitsklasse N/mm ²	12 12 12	12 12 20	12 12 20	12 12 12	20
Rohdichteklasse kg/dm ³	1,6 1,6 1,4	1,6 1,6 1,8	1,6 1,6 1,8	1,8 1,8 1,8	1,8
Steingewicht	11,4 16,8 19,3	12,0 16,5 24,6	6,3 9,9 12,6	8,9 10,3 16,7	24,1
Palettengewicht in kg	1105 1086 937	1163 1067 1191	918 961 918	865 670 812	1167
Paketinhalt	96 64 48	96 64 48	144 96 72	96 64 48	48
Steinbedarf je m ²	16	16	32	16	16

Dünnbettmörtelbedarf* kg je m ²	2,0 3,0 4,2	2,0 3,0 4,2	2,0 3,0 4,2	2,0 3,0 4,2	4,2
--	-------------	-------------	-------------	-------------	-----

* Bei zusätzlicher Stoßfugenvermörtelung verdoppelt sich der Mörtelbedarf.

Brandschutz mit KS*-Design (Dünnbettmörtel)

Wandart	Ausnutzungs- faktor	max. Feuerwiderstandsklasse bei Wanddicke (mm) von		
		115	175	240
nicht tragend raumabschließend - Wände -		F60-A	F120-A	F180-A
tragend raumabschließend - Wände -	$\alpha = 0,2$	-	F120-A	F180-A
	$\alpha = 0,6$	-	F120-A	F180-A
	$\alpha = 1,0$	-	F 90-A	F120-A
tragend nicht raumabschließend - Wände -	$\alpha = 0,2$	-	F120-A	F180-A
	$\alpha = 0,6$	-	F 90-A	F180-A
	$\alpha = 1,0$	-	F 90-A	F120-A

Brandwände mit KS*-Design (Dünnbettmörtel)

Wandart	RDk	Brandwände	
		einschalig	zweischalig
Brandwände	$\geq 1,4$	-	2 x 240
	$\geq 1,8$	240	2 x 175

Schalldämm-Maße R'_w einschaliger KS*-Design Wände¹⁾

Wand- dicke cm	KS*-Design Mauerwerk	
	Steinrohrichteklasse	
	1,6	1,8
	ohne Putz ²⁾	
11,5	43	-
17,5	47	-
24,0	51	53
	mit Dünnputz 1x10 mm	
11,5	43	-
17,5	48	-
24,0	52	53
	mit Putz 1x15 mm	
11,5	44	-
17,5	48	-
24,0	52	53

¹⁾ flächenbezogene Masse der flankierenden Bauteile ~ 300 kg/m²

²⁾ Stoßfugen vermörtelt

Anmerkung: Bei flankierenden Bauteilen mit einer flächenbezogenen Masse, die von 300 kg/m² abweicht, sind für die Schalldämmung des trennenden Bauteils Korrekturwerte nach DIN 4109 zu beachten.



1. Auftragen des Dünnbettmörtels mit dem KS*-Design Mörtelschlitten.



2. Am Wandanfang wird immer ein ganzer oder halber Endstein (einseitig glatt) gesetzt.



3. Kontrolle mit der Wasserwaage.



4. Bei Wandanschlüssen wird der Wandanschlussbereich mit angemörtelt.



5. Ansetzen des ersten Steins.



6. Dann folgen wieder Normalsteine. Der Abschluss der Wand erfolgt wiederum mit dem halben oder ganzen Endstein.



8. Der herausquellende Mörtel muss, damit man ihn problemlos entfernen kann, antrocknen. Erst dann lässt er sich sauber mit der Spitzkelle entfernen.



10. Passsteine werden nach dem Sägen auf der Schleifmaschine oder einer Handfasenlehre angefast.



7. Zur Verbindung von Wänden werden Flachstahlanker eingelegt.



9. Leichte Verschmutzungen lassen sich durch Schleifen mit einem KS* Brocken, bzw. einem Elofix-Stein entfernen.



11. Öffnungsüberdeckungen werden mit KS*-Design U-Schalen ausgeführt.



Emsländer Baustoffwerke
GmbH & Co. KG

Werk und Verwaltung Haren
Rakener Straße 18
49733 Haren/Ems
Tel. +49 (0) 5932/7271-0
Fax +49 (0) 5932/7271-590
www.emslaender.de
kontakt@emslaender.de

Ihr Baustoffhändler